

Cat® Blok Elleçleme Aletleri

Cat 980H/K/M, 986H ve 988H/K tekerlekli yükleyiciler için



Özellikler

Çözümler

Güvenilir

Tam paket

Performans

Cat Servisi

Avantajlar

Caterpillar blok elleçleme aletleri, taş ocağı uygulamalarının zorlu koşullarında büyük blok ve kütleleri elleçlemeye yönelik çözümlerdir. Aralarında kolaylıkla değiştirilebilen aletler en çok ihtiyaç duyulan çözümleri sunmak üzere birbirini tamamlar.

Blok elleçleme aletleri, en iyi ve uygun malzemelerin kullanılmasıyla uzun bir servis ömrü sağlamak üzere tasarlanmış ve üretilmiştir.

Caterpillar makine ile yedi özel blok elleçleme aletinden oluşan bu setin kombinasyonu, en verimli şekilde çalışmak üzere çoğu blok elleçleme görevi için son derece uygundur.

Caterpillar blok elleçleme aletleri, hem aletlerden hem de makineden en iyi performansı almak üzere oldukça büyük ve kare şeklindeki blokların ve kütlelerin koparılması, yüklenmesi, taşınması, nakledilmesi, yatırılması, kontrol edilmesi ve hareket ettirilmesi için tasarlanmıştır. Bu aletler blok elleçleme uygulamalarının zorlu ve çetin koşullarına dayanacak şekilde tasarlanmıştır. Operatörlere tüm blok elleçleme uygulamalarında yardımcı olacak çeşitli çalışma aletleri mevcuttur.

Caterpillar ile çalıştığınızda inşaat, madencilik, yıkım ve geri dönüşüm sektörlerinde küresel bir ağa ve 80 yılı aşkın bir deneyime sahip son derece iyi yapılandırılmış bir teknoloji lideri ile çalışırsınız.

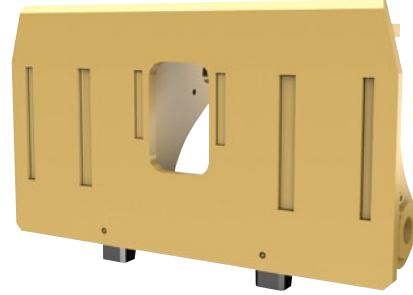


980H/K/M, 986H ve 988H/K tekerlekli yükleyiciler için Blok Elleçleme Aletleri

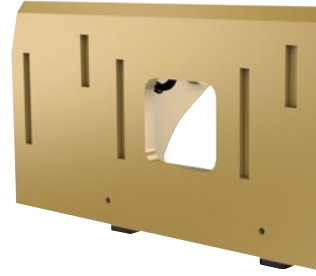
980/988 blok elleçleme tekerlekli yükleyicileri için uygun aletlerin seçilmesiyle işletme maliyetleri azalır, üretkenlik artar.

Blok Elleçleme Hızlı Ataşman Değiştirici

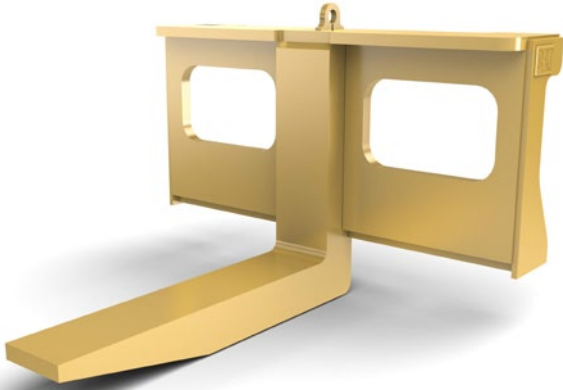
Üçüncü bir valfe sahip hidrolik sistemi bulunan blok elleçleme düzenlemelerinde kullanılabilir. Caterpillar silindir, emniyet valfleri, basınç ve yalıtım valfleri, emniyet kapakları ve kilit göstergeleri ile donatılmış, optimum kaldırma ve koparma kuvvetleri sağlamak için tasarlanan ve görünürlüğü artırılan bu hızlı ataşman değiştirici, büyük kayaları ve blokları elleçlemek için optimize edilmiştir.



980H/K/M

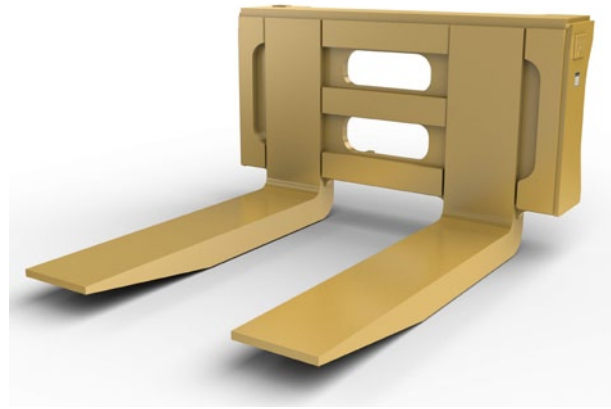


986H



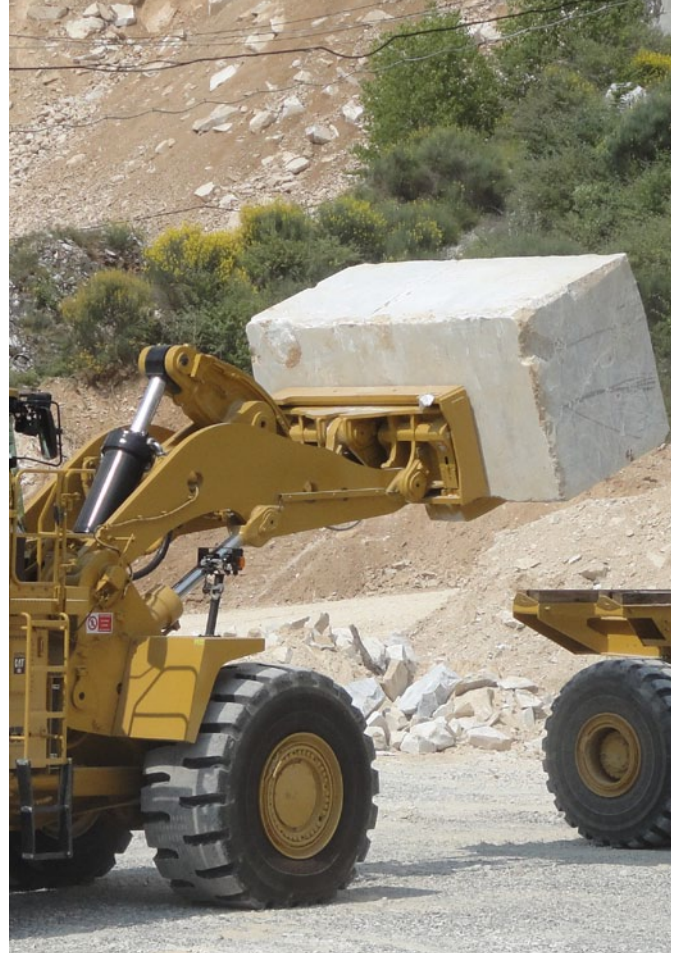
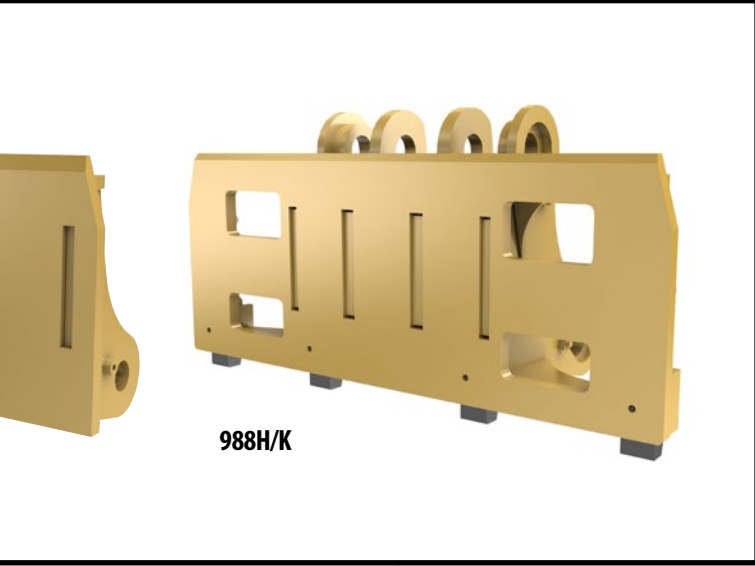
Ayırıcı çatal dişi

Ortaya monte edilmiş, ağır hizmet tipi, tek parçalı dövülmüş forklift çatal dişi, gevşek yapılı taş blokları koparmak için kullanılır. Bu zorlu uygulamada kullanılan çeşitli materyalleri işlemek için ekstra kalın dişlerle yapılmıştır.



Forklift Çatalları

Ağır hizmet tipi paletli forklift çatalları, taş ocağı işlemlerinde manevra yaparken ve blokları yerleştirirken ağırlık ve yük gerilimini elleçlemek üzere geliştirilmiştir. İkili forklift çatal dişleri, daha fazla denge ve güvenli işleme için blokların makineye yakın yerleştirilmelerini sağlamak üzere tasarlanmıştır.



Blok Elleçleme Çalışma Aletleri, zorlu taş ocağı ve blok elleçleme pazarları için üretilmiş yoğun hizmet tipi aletlerdir. Tüm sistem, bir hızlı ataşman değiştiriciye ve büyük taş bloklarını elleçlemek ve işlemek için özel olarak üretilmiş sağlam aletlerden oluşan bir seriye dayanmaktadır. Bu aletler blok elleçleme uygulamalarının zorlu ve çetin koşullarına dayanacak şekilde tasarlanmıştır. Tüm blok elleçleme uygulamalarında operatörlere yardım edecek çeşitli çalışma aletleri mevcuttur.



Temizleme Tırmağı

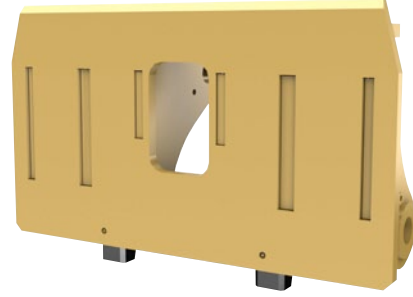
Genellikle taş ocağı yüzeyindeki ve çalışma seviyelerindeki gevşek nesnelere temizlemek ve kontrol etmek için kullanılır. Blok elleçleme tırmağı, operatörün görüşünü artırmak ve nesne yerleştirmeyi kolaylaştırmak için eğimli bir bomla tasarlanmıştır. Gelişmiş Performans için bomun uzunluğu, makine boyutu ile uyumludur.

980H/K/M ve 988H/K tekerlekli yükleyiciler için Blok Elleçleme Aletleri

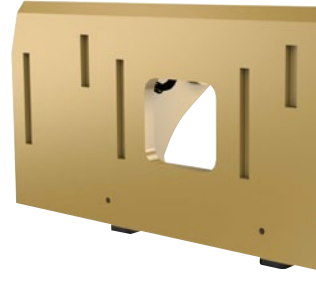
980/988 blok elleçleme tekerlekli yükleyicileri için uygun aletlerin seçilmesiyle işletme maliyetleri azalır, üretkenlik artar.

Blok Elleçleme Hızlı Ataşman Değiştirici

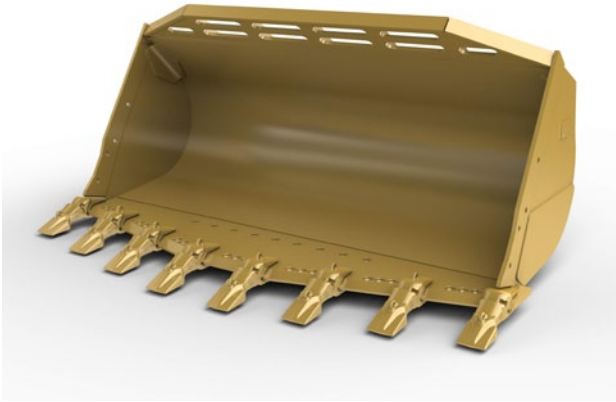
Üçüncü bir valfe sahip hidrolik sistemi bulunan blok elleçleme düzenlemelerinde kullanılabilir. Caterpillar silindir, emniyet valfleri, basınç ve yalıtım valfleri, emniyet kapakları ve kilit göstergeleri ile donatılmış, optimum kaldırma ve koparma kuvvetleri sağlamak için tasarlanan ve görünürlüğü artırılan bu hızlı ataşman değiştirici, büyük kaya ve blokları elleçlemek için optimize edilmiştir.



980H/K/M

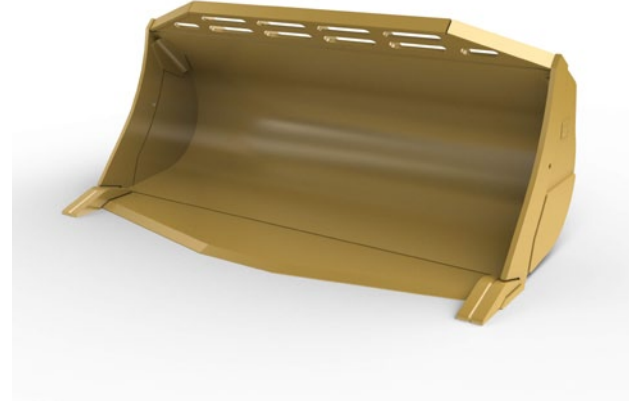


986H



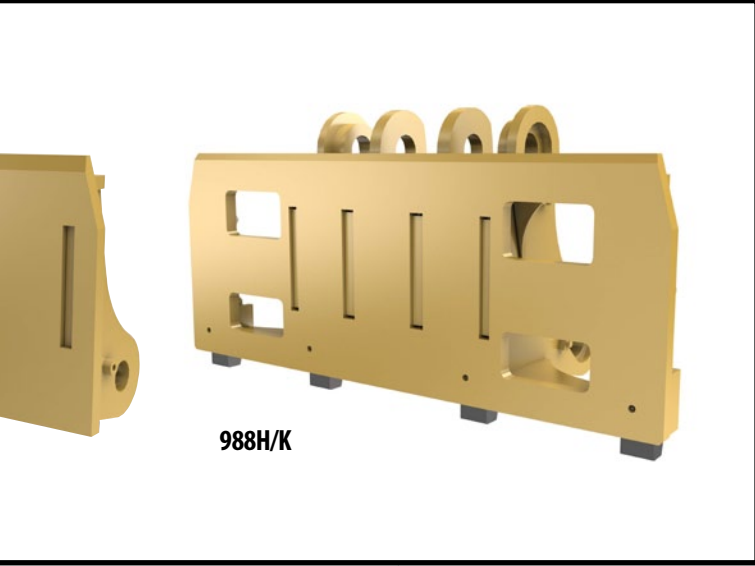
Kaya kovası

Ağır hizmet tipi kova, blok halindeki taş ocaklarındaki kaya ve aşırı yüklü işlemlerde üstün dayanıklılık, koruma ve performans sunar. Büyük boy tırnak ve segman içerir. (Aşınmaya karşı son derece dayanıklı) metal kaplaması ve tabanı, maksimum dayanıklılık, sağlamlık ve aşınma ömrü sunar.



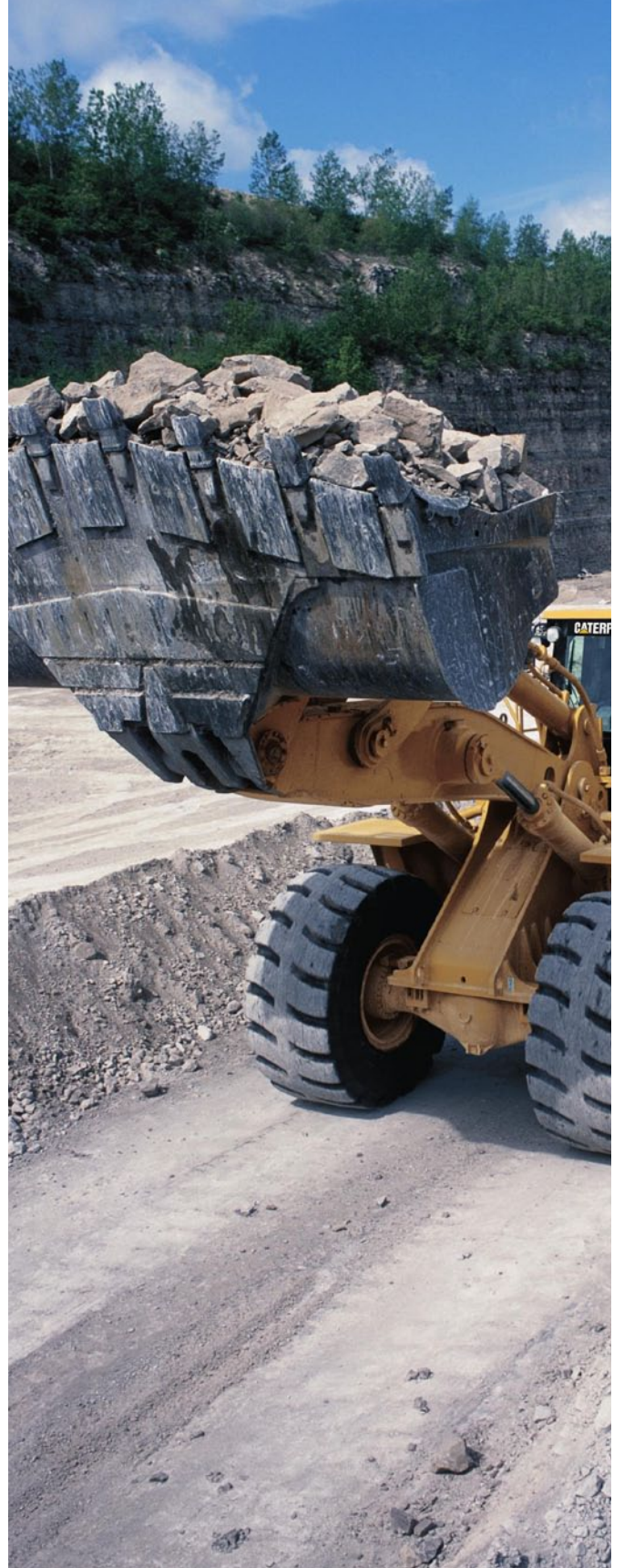
Mermer kovası

Metal kaplama ve taban da dahil olmak üzere özel kova yapısı, kovaya büyük Blok ve kayaların etkili bir şekilde yüklenmesine yardımcı olurken dayanıklılığı korur. Köşelerdeki tırnaklar, blokların yatırılmasını ve elleçlenmesini kolaylaştırır. Ağır hizmet tipi "V" kenar, yüksek değerli kırılabilir mermerlerin kesme işlemlerinden önce elleçlenmesi için özellikle uygundur.



Blok kovası

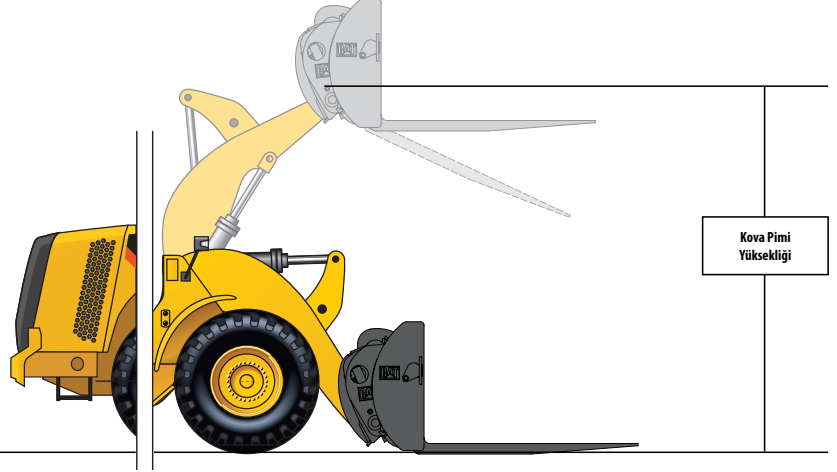
Özel kova yapısı sayesinde kovaya oldukça büyük ve kare şekilli blok ve kayalar verimli bir şekilde yüklenebilir. Derin oyulmuş kenarlar ve ekstra uzun ağır hizmet tipi taban, özel "V" kenarın büyük blokların altına girmesine olanak tanır. İç kova profili, artan yük ve kaldırma özelliklerinin yanı sıra daha iyi denge ve raf arkası için blokların kovaya oturmasını sağlar. Metal kaplaması ve tabanı, maksimum dayanıklılık, sağlamlık ve aşınma ömrü sunar.



980K

Eğriler – Forklift Çatalı ile BH QC

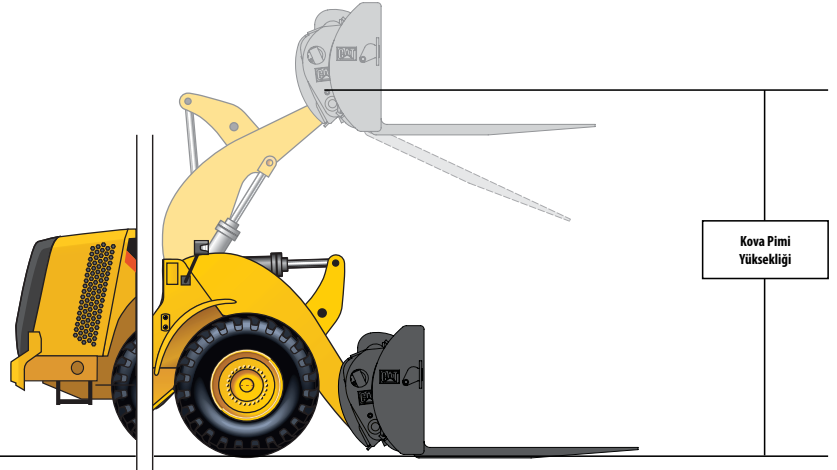
L5 Lastikler, 25 Derecelik Raftaki Forklift Çatalı, 1.524 mm (60 inç) Çatal Dişi, Blok Tutamağı Hızlı Ataşman Değiştirici, Blok Tutamağı Hızlı Ataşman Değiştirici Forklift Çatalı



980H

Eğriler – BH Forklift Çatalı ile BH QC

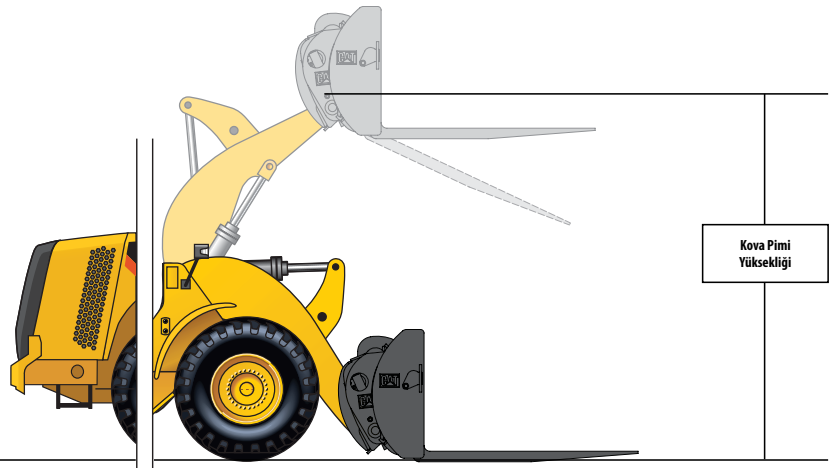
L5 Lastikler, 25 Derecelik Raftaki Forklift Çatalı, 1.524 mm (60 inç) Çatal Dişi, Blok Tutamağı Hızlı Ataşman Değiştirici, Blok Tutamağı Hızlı Ataşman Değiştirici Forklift Çatalı



986H

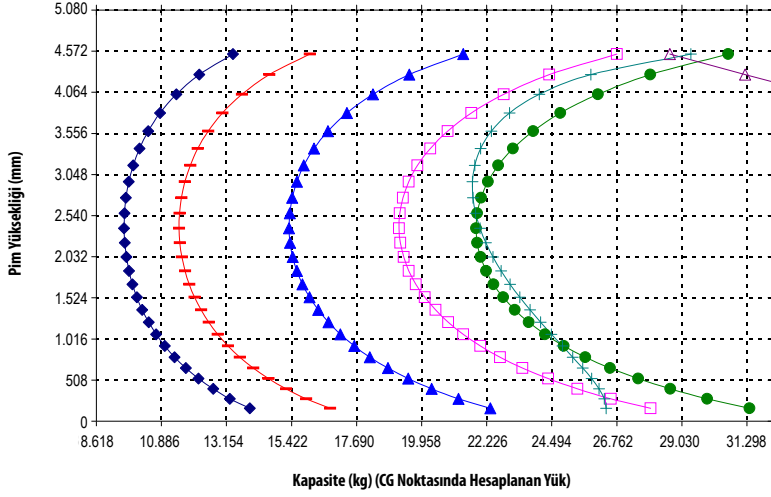
Eğriler – BH Forklift Çatalı ile BH QC

L5 Lastikler, 25 Derecelik Raftaki Forklift Çatalı, 1.524 mm (60 inç) Çatal Dişi, Blok Tutamağı Hızlı Ataşman Değiştirici, Blok Tutamağı Hızlı Ataşman Değiştirici Forklift Çatalı



Blok Elleçleme Forklift Çatalı Performans Eğrileri

- ◆ Yük (SAE J1197)
- ▲ Yük (CEN EN 474-3 - Sert ve Düz)
- Statik Devirme Yüğü - Düz
- ⊕ Hidrolik Kaldırma Kapasitesi
- Yük (CEN EN 474-3 - Engeli Arazi)
- Statik Devirme Yüğü - Körüklü
- △ Hidrolik Yatırma Kapasitesi



NOT: Statik devirme yükleri ve çalışma ağırlığı; L3 Michelin XHA Lastikler, Klima, Sarsıntısız Yürüyüş Sistemi, Güç Aktarma Sistemi Koruması, Tam Sıvılar, Yakıt Deposu, Soğutucu Sıvı, Yağlar ve Operatör gibi yükleyici konfigürasyonuna bağlıdır.

Teknik özellikler ve değerler, SAE* J1197, SAE J732 ve CEN** EN 474-3 standartlarına uygundur.

Paletli forklift çatalı bulunan bir yükleyicinin anma çalışma yükü aşağıdakilere göre belirlenir:

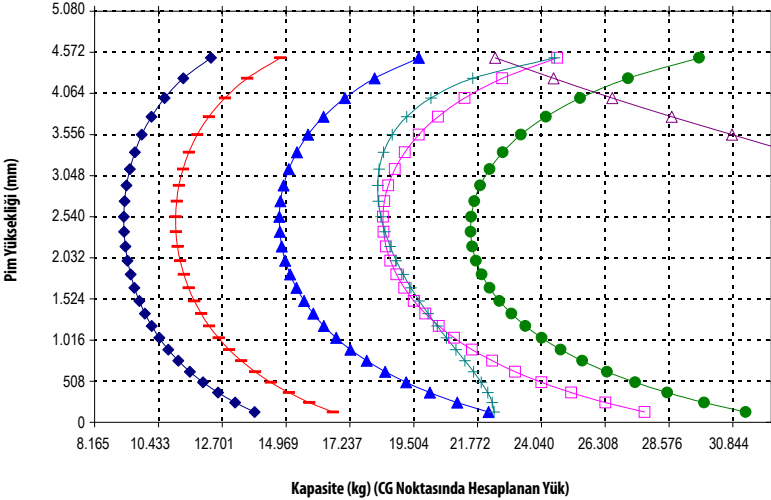
SAE J1197: tam dönüş statik devirme yükünün veya hidrolik limitin %50'si.

CEN EN 474-3: engeli arazide tam dönüş statik devirme yükünün veya hidrolik limitin %60'ı.

CEN EN 474-3: sert ve düz zeminde tam dönüş statik devirme yükünün veya hidrolik limitin %80'i.

*SAE - (Society of Automotive Engineers) Otomotiv Mühendisleri Topluluğu

**CEN - (European Committee for Standardization) Avrupa Standartlar Komitesi



NOT: Statik devirme yükleri ve çalışma ağırlığı; L5 Bridgestone Bias Lastikler, Klima, Sarsıntısız Yürüyüş Sistemi, Güç Aktarma Sistemi Koruması, Tam Sıvılar, Yakıt Deposu, Soğutucu Sıvı, Yağlar ve Operatör gibi yükleyici konfigürasyonuna bağlıdır.

Teknik özellikler ve değerler, SAE* J1197, SAE J732 ve CEN** EN 474-3 standartlarına uygundur.

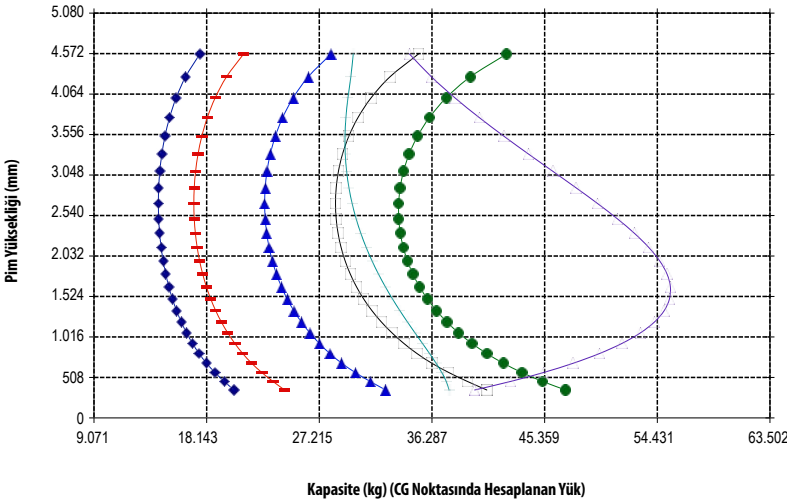
Paletli forklift çatalı bulunan bir yükleyicinin anma çalışma yükü aşağıdakilere göre belirlenir:

SAE J1197: tam dönüş statik devirme yükünün veya hidrolik limitin %50'si. CEN EN 474-3: engeli arazide tam dönüş statik devirme yükünün veya hidrolik limitin %60'ı.

CEN EN 474-3: sert ve düz zeminde tam dönüş statik devirme yükünün veya hidrolik limitin %80'i.

*SAE - (Society of Automotive Engineers) Otomotiv Mühendisleri Topluluğu

**CEN - (European Committee for Standardization) Avrupa Standartlar Komitesi



NOT: Statik devirme yükleri ve çalışma ağırlığı; L3 Michelin XHA Lastikler, Klima, Sarsıntısız Yürüyüş Sistemi, Güç Aktarma Sistemi Koruması, Tam Sıvılar, Yakıt Deposu, Soğutucu Sıvı, Yağlar ve Operatör gibi yükleyici konfigürasyonuna bağlıdır.

Teknik özellikler ve değerler, SAE* J1197, SAE J732 ve CEN** EN 474-3 standartlarına uygundur.

Paletli forklift çatalı bulunan bir yükleyicinin anma çalışma yükü aşağıdakilere göre belirlenir:

SAE J1197: tam dönüş statik devirme yükünün veya hidrolik limitin %50'si.

CEN EN 474-3: engeli arazide tam dönüş statik devirme yükünün veya hidrolik limitin %60'ı.

CEN EN 474-3: sert ve düz zeminde tam dönüş statik devirme yükünün veya hidrolik limitin %80'i.

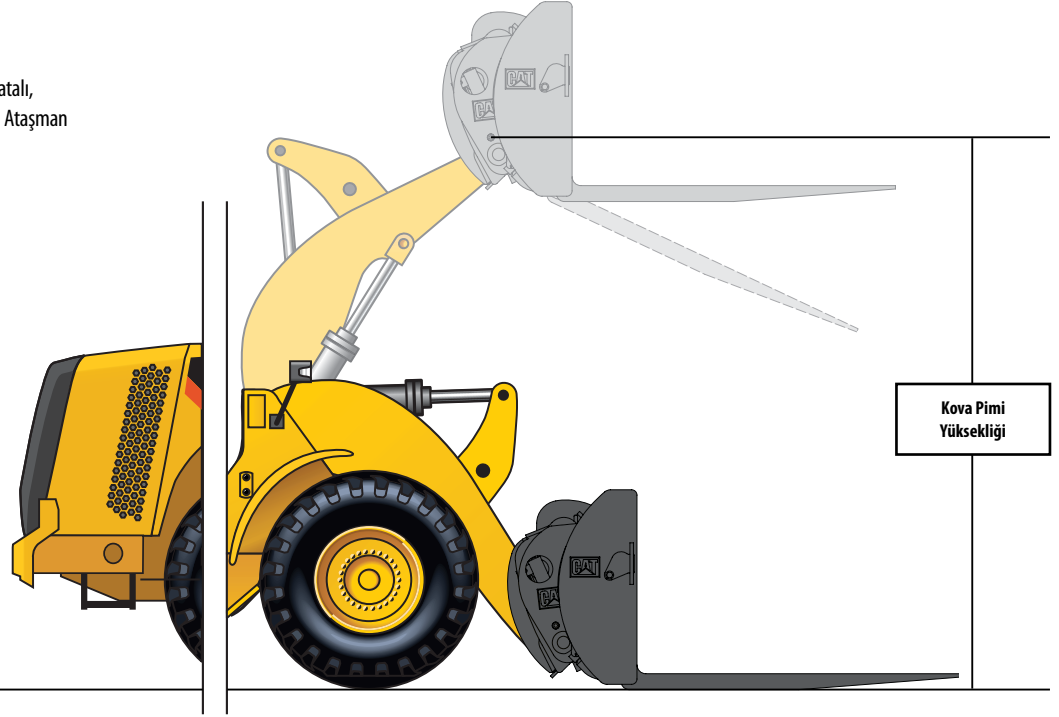
*SAE - (Society of Automotive Engineers) Otomotiv Mühendisleri Topluluğu

**CEN - (European Committee for Standardization) Avrupa Standartlar Komitesi

988K

Eğriler – Forklift Çatalı ile BH QC

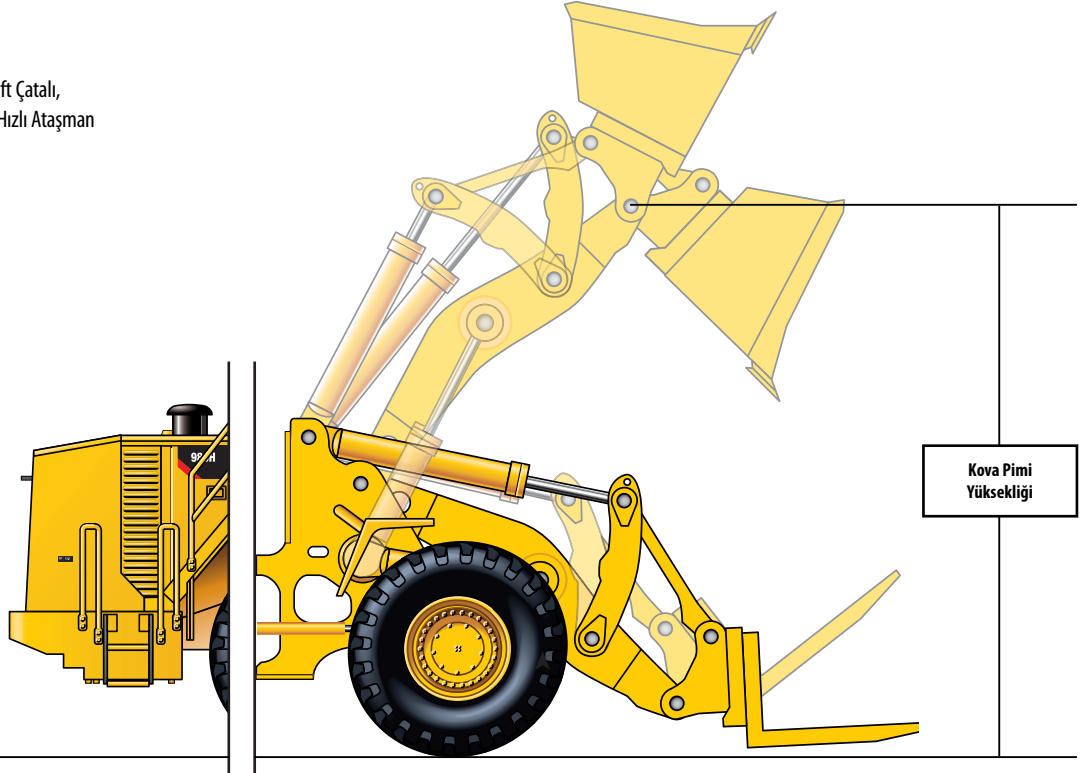
L5 Lastikler, 25 derecelik Raf Açısındaki Forklift Çatalı,
1.810 mm (71 inç) Çatal Dişi, Blok Tutamağı Hızlı Atışman
Değiştirici ve Blok Tutamağı Forklift Çatalı.



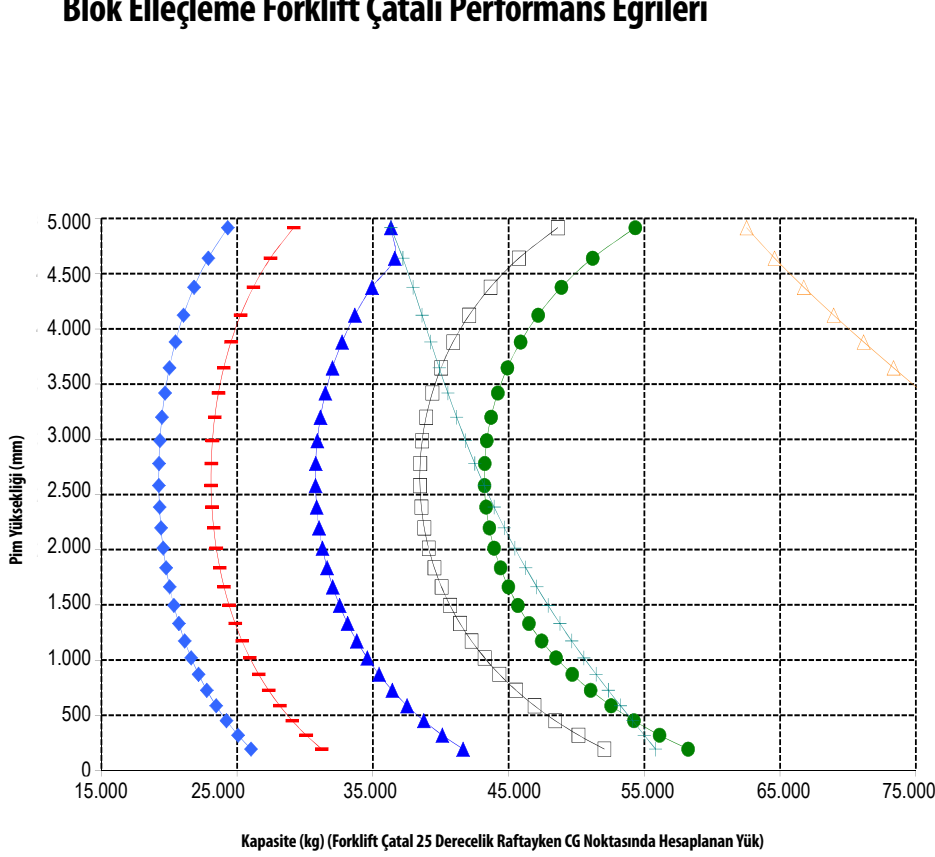
988H

Eğriler – Forklift Çatalı ile BH QC

L5 Lastikler, 25 derecelik Raf Açısındaki Forklift Çatalı,
1.810 mm (71 inç) Çatal Dişi, Blok Tutamağı Hızlı Atışman
Değiştirici ve Blok Tutamağı Forklift Çatalı.



Blok Elleçleme Forklift Çatalı Performans Eğrileri



- ◆ Yük (SAE J1197)
- Yük (CEN EN 474-3 - Engebeli Arazi)
- ▲ Yük (CEN EN 474-3 - Sert ve Düz)
- Statik Devirme Yüğü - Körukli
- Statik Devirme Yüğü - Düz
- + Hidrolik Kaldırma Kapasitesi
- △ Hidrolik Yatırma Kapasitesi

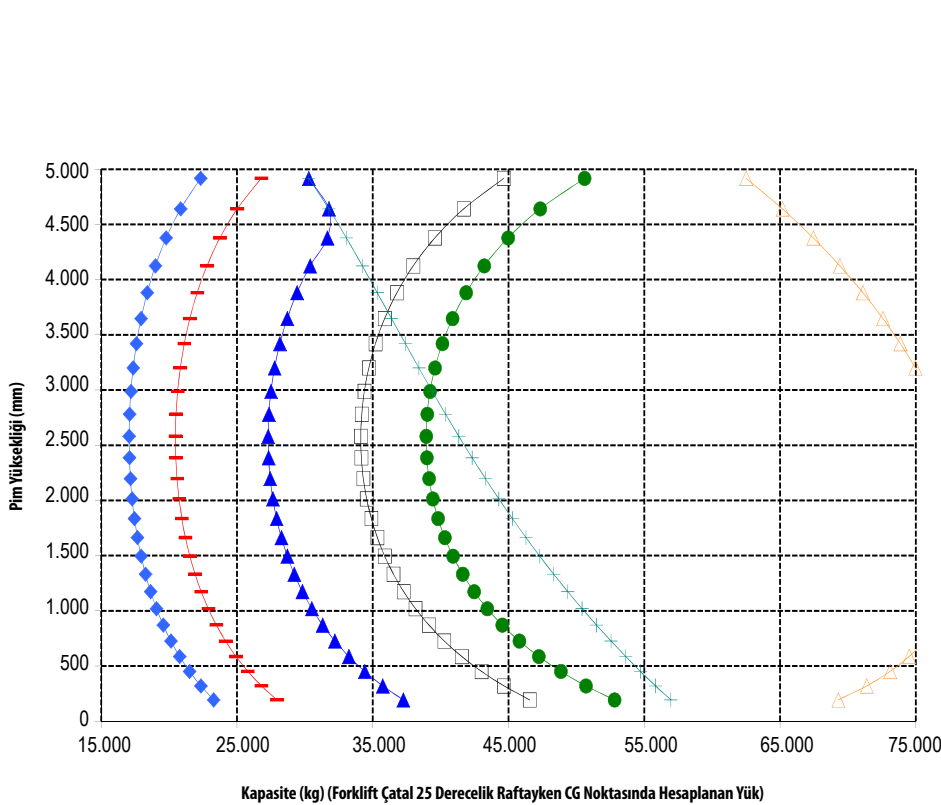
NOT: Statik devirme yükleri ve çalışma ağırlığı; L5 Bridgestone Bias Lastikler, Klima, Sarsıntısız Yürüyüş Sistemi, Güç Aktarma Sistemi Koruması, Tam Sıvılar, Yakıt Deposu, Soğutucu Sıvı, Yağlar ve Operatör gibi yükleyici konfigürasyonuna bağlıdır.

Teknik özellikler ve değerler, SAE* J1197, SAE J732 ve CEN** EN 474-3 standartlarına uygundur.

Paletli forklift çatalı ile donatılmış bir yükleyici için anma çalışma yükü şunlara göre belirlenir: SAE J1197: tam dönüş statik devirme yükünün veya hidrolik limitin %50'si. CEN EN 474-3: engebeli arazide tam dönüş statik devirme yükünün veya hidrolik limitin %60'ı. CEN EN 474-3: sert ve düz zeminde tam dönüş statik devirme yükünün veya hidrolik limitin %80'i.

*SAE – (Society of Automotive Engineers) Otomotiv Mühendisleri Topluluğu

**CEN – (European Committee for Standardization) Avrupa Standartlar Komitesi



- ◆ Yük (SAE J1197)
- Yük (CEN EN 474-3 - Engebeli Arazi)
- ▲ Yük (CEN EN 474-3 - Sert ve Düz)
- Statik Devirme Yüğü - Körukli
- Statik Devirme Yüğü - Düz
- + Hidrolik Kaldırma Kapasitesi
- △ Hidrolik Yatırma Kapasitesi

NOT: Statik devirme yükleri ve çalışma ağırlığı; L5 Bridgestone Bias Lastikler, Klima, Sarsıntısız Yürüyüş Sistemi, Güç Aktarma Sistemi Koruması, Tam Sıvılar, Yakıt Deposu, Soğutucu Sıvı, Yağlar ve Operatör gibi yükleyici konfigürasyonuna bağlıdır.




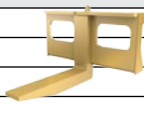
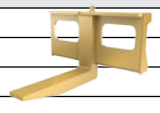
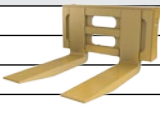
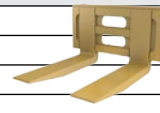
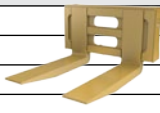


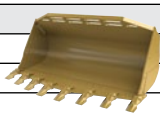
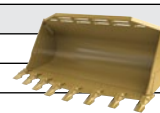
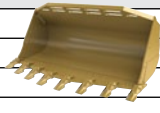


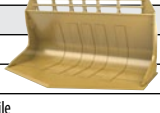
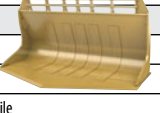
Teknik özellikler ve değerler, SAE* J1197, SAE J732 ve CEN** EN 474-3 standartlarına uygundur.

Paletli forklift çatalı ile donatılmış bir yükleyici için anma çalışma yükü şunlara göre belirlenir: SAE J1197: tam dönüş statik devirme yükünün veya hidrolik limitin %50'si. CEN EN 474-3: engebeli arazide tam dönüş statik devirme yükünün veya hidrolik limitin %60'ı. CEN EN 474-3: sert ve düz zeminde tam dönüş statik devirme yükünün veya hidrolik limitin %80'i.

*SAE – (Society of Automotive Engineers) Otomotiv Mühendisleri Topluluğu

**CEN – (European Committee for Standardization) Avrupa Standartlar Komitesi

Alet Teknik Özellikleri

980		986		988	
Hızlı Ataşman Değiştirici 1					
Genişlik	1.675 mm		1.715 mm		2.000 mm
Yükseklik	800 mm		838 mm		1.030 mm
Ağırlık	1.190 kg		1.252 kg		Yalnızca 988 G / H 1.638 kg ile kullanım içindir
					2.000 mm
					858 mm
					Yalnızca 988 K 1.604 kg ile kullanım içindir
					988 aletlerini tutup kaldırabilir: ancak bu önerilmez
Hızlı Ataşman Değiştirici 2					
	K/M Serisi				
Genişlik	1.442 mm				
Yükseklik	841 mm				
Ağırlık	1.004 kg				
Kamalar	2x				
Aynı Çatal Dişi					
Çatal dişi genişliği	250 mm		Talep üzerine		300 mm
Kalınlık	200 mm				250 mm
Uzunluk	1.100 mm				1.200 mm
Kapasite	500 mm'de 100 ton				900 mm'de 70 ton
GEREKİLİKLER	Ataşman Değiştirici Blok Elleçleme 980				Ataşman Değiştirici Blok Elleçleme 988
Forklift Çatalı 1					
Çatal Dişi Genişliği	305 mm,		300 mm		400 mm
Çatal Dişi Kalınlığı	105 mm		145 mm		150 mm
Çatal dişleri üzerindeki genişlik	1.415 mm		1.400 mm		1.611 mm
Dış Uzunluğu	1.505 mm		1.745 mm		1.960 mm
Kapasite	750 mm'de 30 ton		600 mm'de 53 ton		600 mm'de 78 ton, 900 mm'de 52 ton
Ağırlık	1.786 kg		2.626 kg		3.897 kg
Gereklilikler	Ataşman Değiştirici Blok Elleçleme		Ataşman Değiştirici Blok Elleçleme 986		Ataşman Değiştirici Blok Elleçleme 988
Forklift Çatalı 2					
	K/M Serisi				
Çatal Dişi Genişliği	300 mm		Uygulanamaz		Uygulanamaz
Çatal Dişi Kalınlığı	115 mm				
Çatal dişleri üzerindeki genişlik	1.485 mm				
Dış Uzunluğu	1.871 mm				
Kapasite	600 mm'de 33 ton				
Ağırlık	1.786 kg				
Gereklilikler	445-2520 Hızlı Ataşman Değiştirici				
Temizleme Tırnığı					
Uzunluk	6.000 MM		Talep üzerine		8.000 mm
Ağırlık	3.393 kg				5.000 kg
Gereklilikler	Ataşman Değiştirici Blok Elleçleme 980				Ataşman Değiştirici Blok Elleçleme 988
Kaya Kovası 1					
Kapasite	5,1 m3		5,35 m3		6,9 m3
Ağırlık	4.200 kg		4.415 kg		5.962 kg
Genişlik	3.645 mm		3.812 mm		4.020 mm
			8x K110 Tırnak uçları dahil değil		8 uzun adaptör, K130 Uçları dahil değil
Gereklilikler	Ataşman Değiştirici Blok Elleçleme 980		Ataşman Değiştirici Blok Tutamağı 986		Ataşman Değiştirici Blok Elleçleme 988
Kaya Kovası 2					
	K/M Serisi				
Kapasite	4,4 m3		Uygulanamaz		Uygulanamaz
Ağırlık	3.338 kg				
Genişlik	3.492 mm				
Gereklilikler	445-2520 Hızlı Ataşman Değiştirici				
Mermer Kovası					
Kapasite	4,8 m3		Talep üzerine		6,6 m3
Ağırlık	3.800 kg				5.816 kg
	kürek şeklinde kenar ile				kürek şeklinde kenar ile
Gereklilikler	Ataşman Değiştirici Blok Elleçleme 980				Ataşman Değiştirici Blok Elleçleme 988
Blok Kovası					
Kapasite	6,8 m3		Talep üzerine		9,0 m3
Ağırlık	4.500 kg				6.000 kg
	optimum performans için V şeklinde kenar ile				optimum performans için V şeklinde kenar ile
	blok elleçleme 90 derece kova açıklığı				blok elleçleme 90 derece kova açıklığı
Gereklilikler	Ataşman Değiştirici Blok Elleçleme 980				Ataşman Değiştirici Blok Elleçleme 988

Blok Elleçleme Uygulamasına genel bakış

	Gevşek yapılı blokların koparılması	Blokların nakliyesi	Duvardaki levhaların itilmesi ve çekilmesi	Kaya ve aşırı yük yüklenmesi	Mermer bloklarının yüklenmesi ve yatırılması	Oldukça büyük blokların yüklenmesi
Ayrıncı çatal dişi						
Forklift Çatalı						
Tırmık						
Kaya Kovası						
Mermer Kovası						
Blok Kovası						



Temizleme Tırmığı

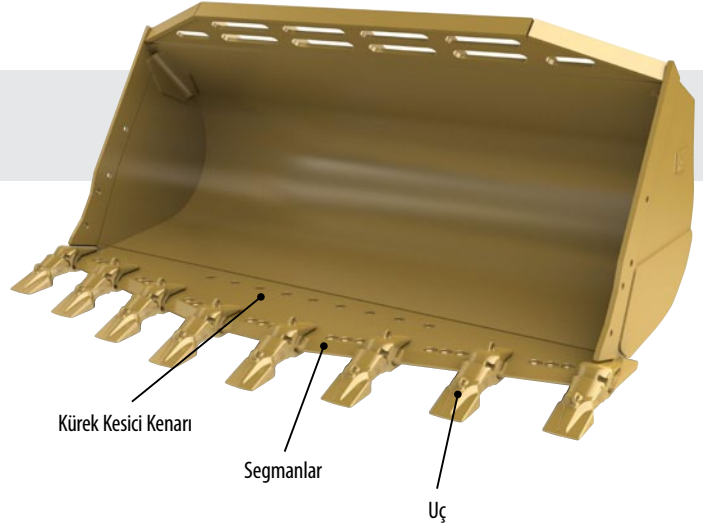


Forklift Çatalı

Blok Elleçleme Kovası Zemin Kavrama Aletleri ve aşınma parçaları

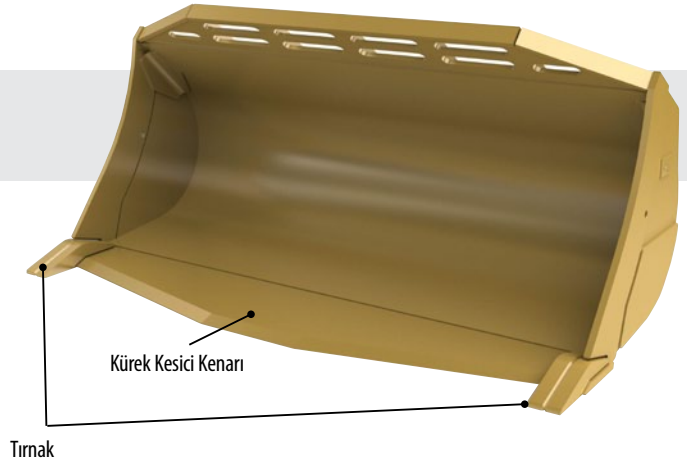
Kaya kovası

980	986H	988
1x Kenar segmanı	8x Tırnak K110	8x K130 uçları ve 1x segman grubu
3x Kenar Segmanı, Sağ	1x Kesici kenar Küreği	
3x Kenar Segmanı, Sol		
8x Uç Uzun J450/J460		
2x Kenar Kesme		



Mermer kovası

980	988
1x Tırnak, Sağ	2x Plaka tırnakları, Sağ
1x Tırnak, Sol	2x Plaka tırnakları, Sol
1x Kenar Kesme	1x Kenar Kesme



Blok kovası

980	988
1x Kenar Kesme	1x Kenar Kesme

